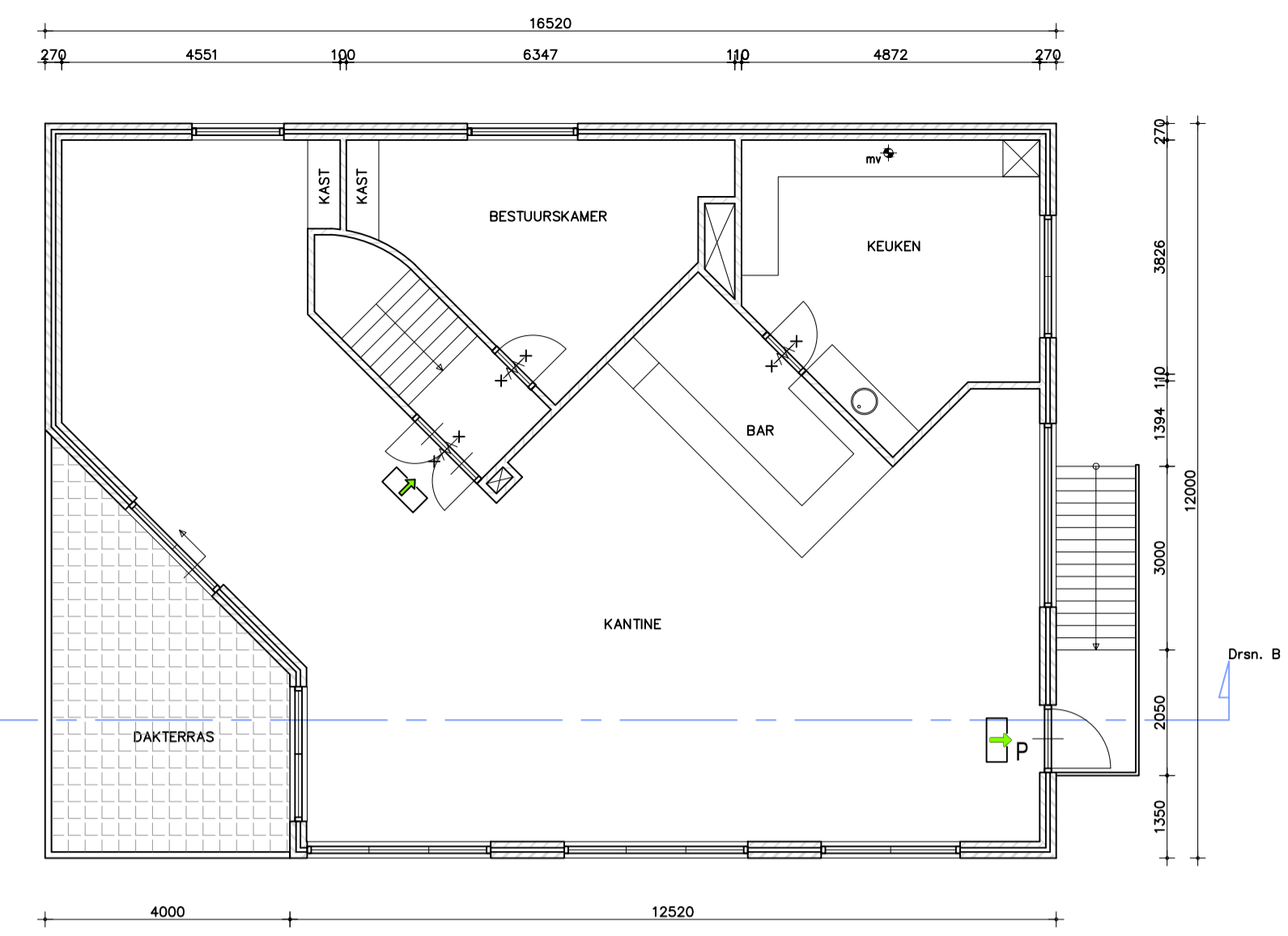
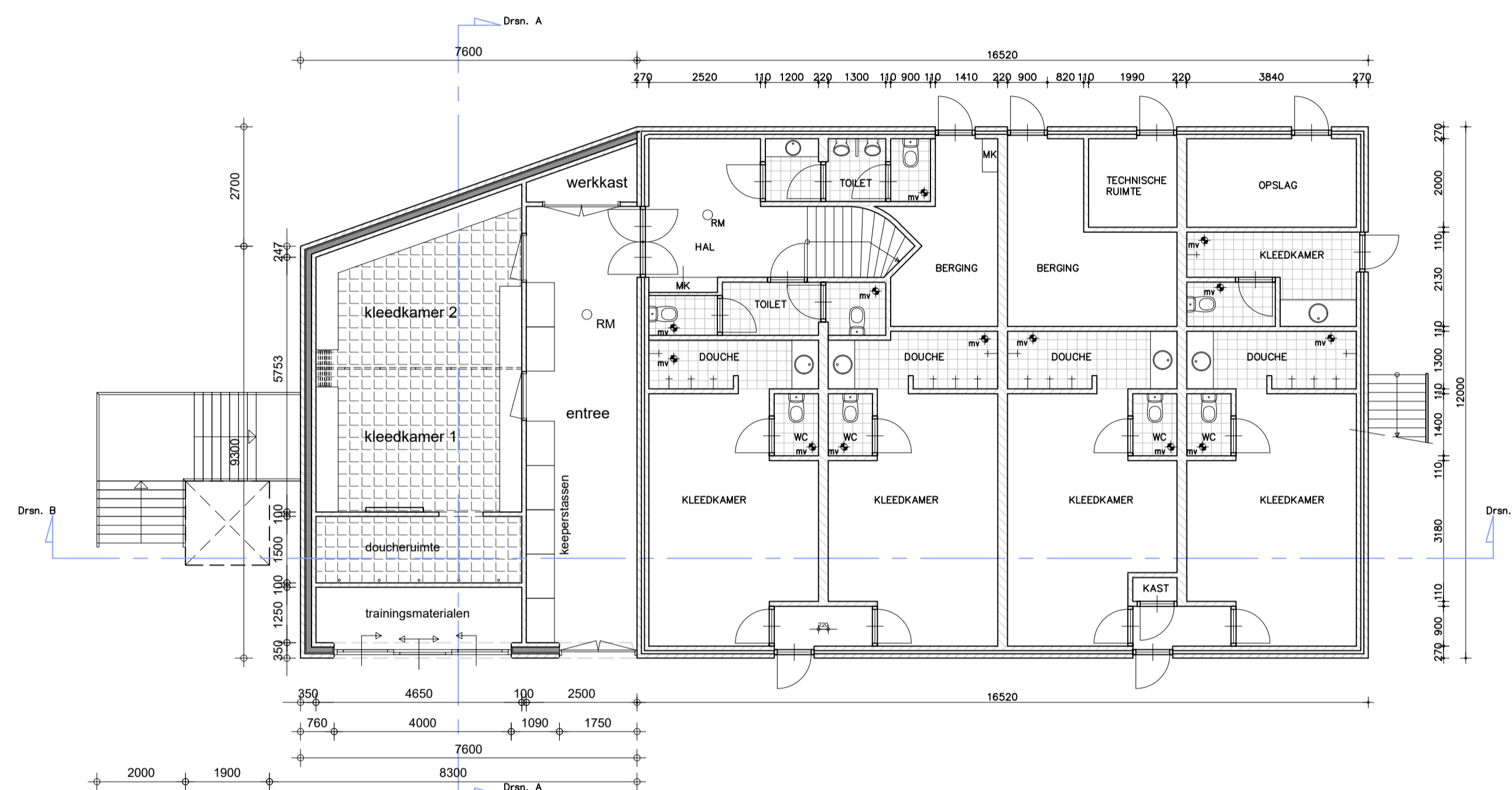


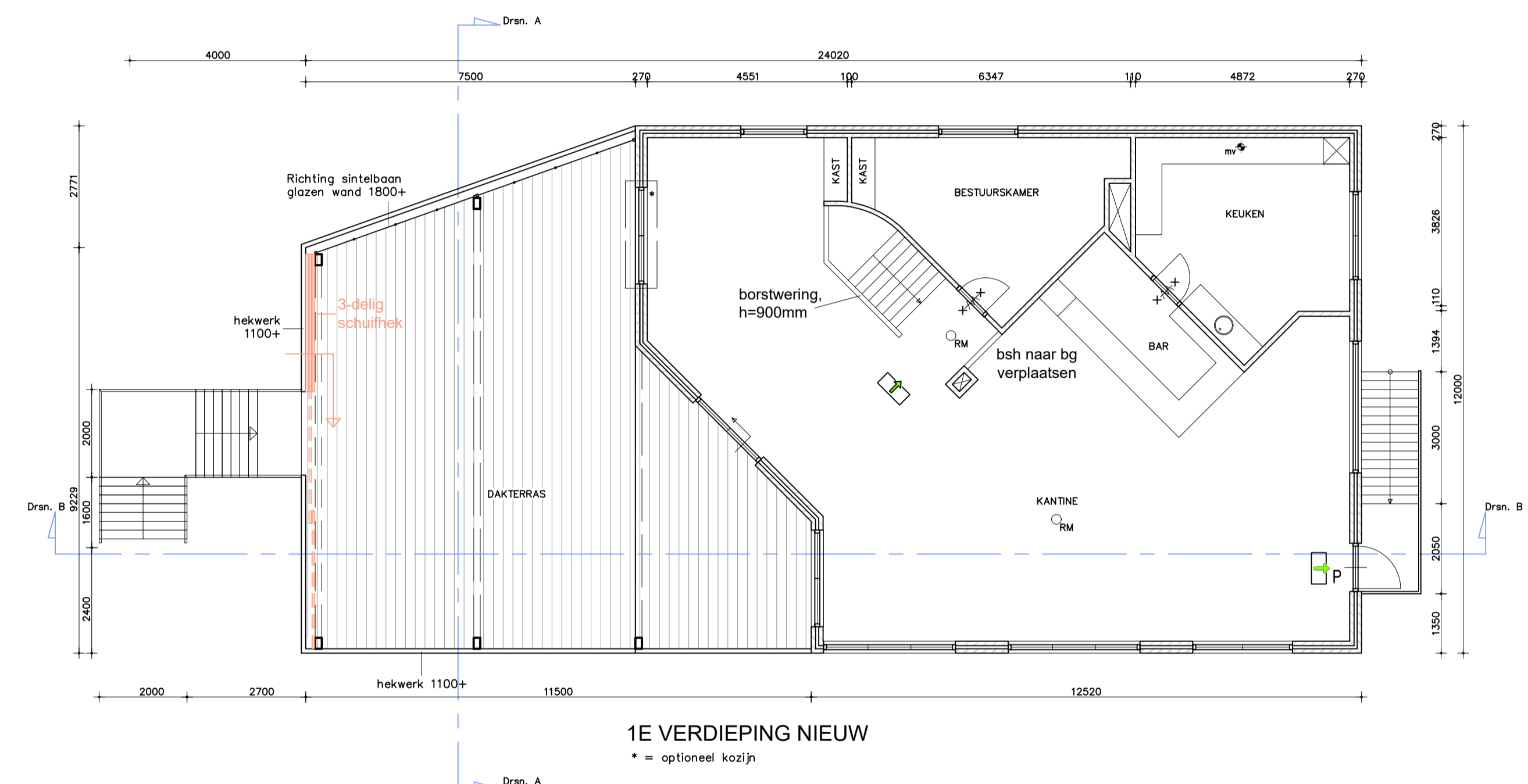
BEGANE GROND BESTAAND



1E VERDIEPING BESTAAND

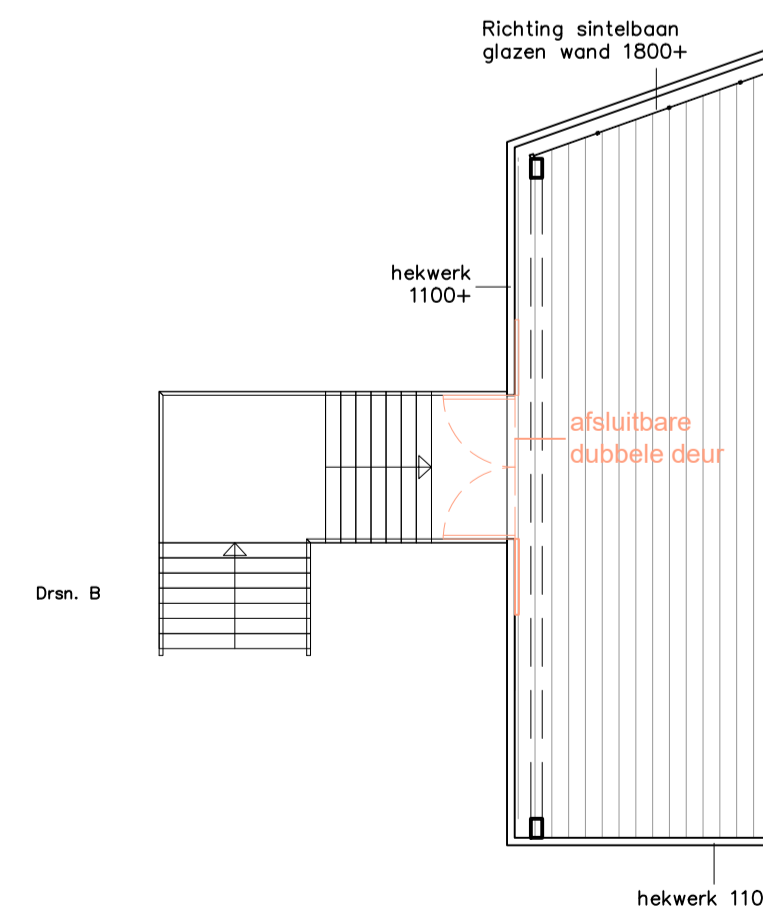


BEGANE GROND NIEUW



1E VERDIEPING NIEUW

* = optioneel kozijn



alternatieve afsluiting trap-terras

RENVOOI

- ⊕ = paal ø 168/180 mm.
- ▭ = bestaande fundering
- ▭ = nieuwe fundering
- ≡ = RVS-ankers inboren 3ø12 boven/onder lijnen met Edilon
- ⊖ = opening t.b.v ventilatie kruipruimte met muisdichte ventilatieroosters
- v. = ventilatie met ventilatie roosters in of boven kozijn
- ⊙ = Niet-ioniserende rookmelders (230V), aan elkaar gekoppeld, op lichtnet aangesloten, uitgevoerd conform NEN 2555, uitgave 2002.
- RM = Aansluitpunt mechanische afzuiging
- ⊗ = Scheidingsconstructie bezit een brandwerendheid van 30/60 minuten WBDO

Nieuwe hemelwaterafvoer aansluiten op bestaande hemelwaterafvoer
 Staalconstructie 30 minuten brandwerend bekleden met Promatect-H of gelijkwaardig
 De karakteristieke Isolatie-index betreft lucht- en contactgeluid van de binnenwanden tussen de verschillende verblijfsgebieden is tenminste - 20 dB

Prestatie-eis betreft lucht- en waterdichtheid: Scheidingsconstructies, buiten en binnen bepaald volgens NEN 2776, waterdicht.

Prestatie-eis betreft deuren, ramen en kozijnen en daarmee gelijk te stellen onderdelen in de uitwendige scheidingsconstructie, hebben een volgens NEN 5096 bepaalde inbraakwerendheid die voldoet aan de in die norm aangegeven weerstandsklasse 2.

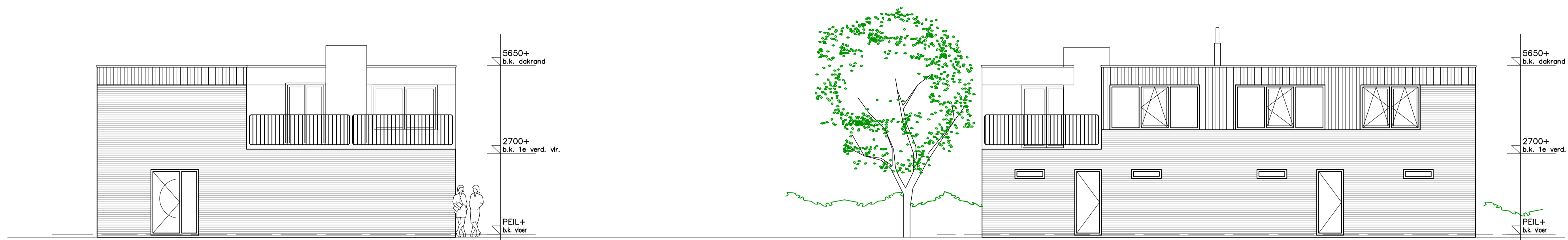
Lucht toe en afvoer keuken minimaal 21 dm³/s
 Lucht toe en afvoer badkamer minimaal 14 dm³/s
 Lucht toe en afvoer toilet minimaal 7 dm³/s
 Lucht toe en afvoer overige verblijfsruimtes minimaal 7 dm³/s

Door de toe te passen wijze van ventilatie, wordt hieraan voldaan

KLEUREN	Betonsteen als bestaand.
Gevelbekleding:	Als bestaand.
Kleur:	Hardhout meranti
Kozijnen:	Kozijnen RAL9001, draaiende delen RAL5011
Kleur:	WRC plaatmateriaal
Boedeeel:	Creemé RAL9001
Kleur:	WBP plaatmateriaal
Plafond onder overstek:	Creemé RAL9001
Kleur:	Kunststof
Hemelwaterafvoer:	Kleur RAL5011
Staal in het zicht:	Stalen hekwerk, gepoedercoat
Hekwerk dakterras:	RAL9001
Kleur:	

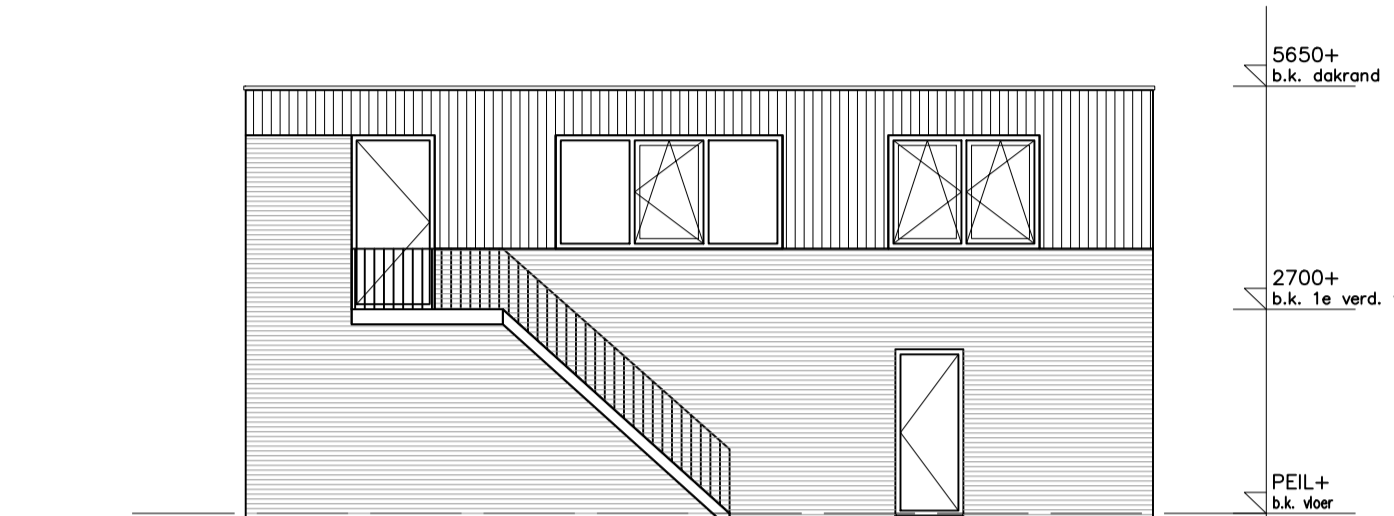
ALLE MATEN IN HET WERK TE CONTROLEREN. STAALCONSTRUCTIE IN HET WERK IN TE METEN EN ONDER SPANNING AANBRENGEN.



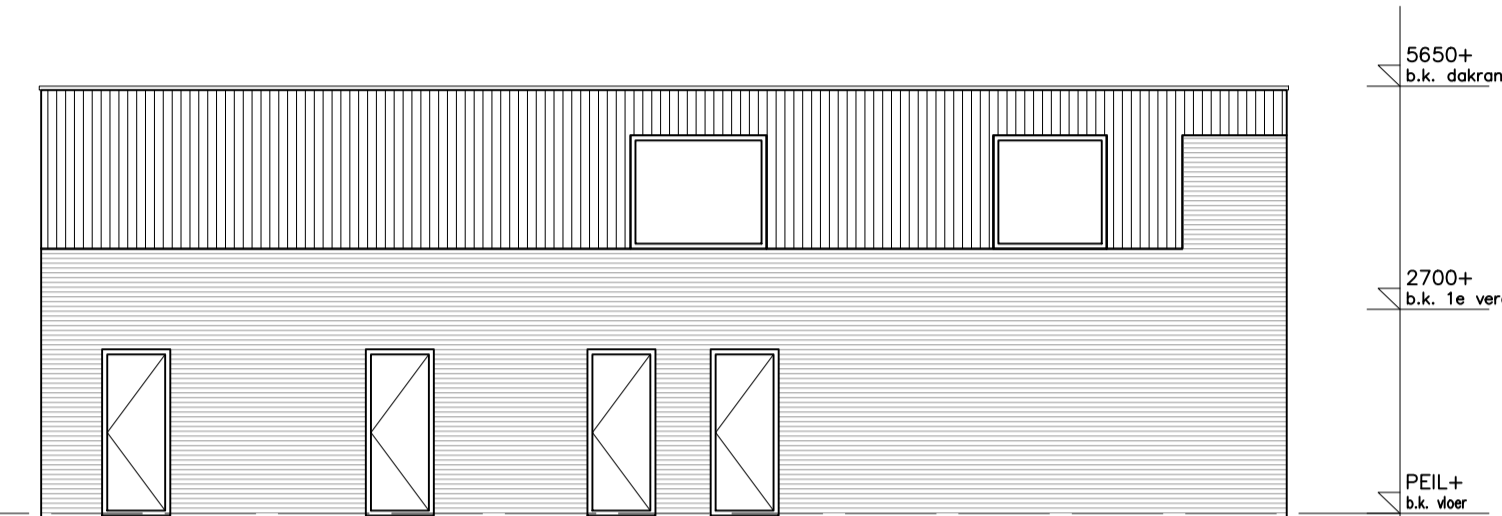


ZUIDGEVEL BESTAAND

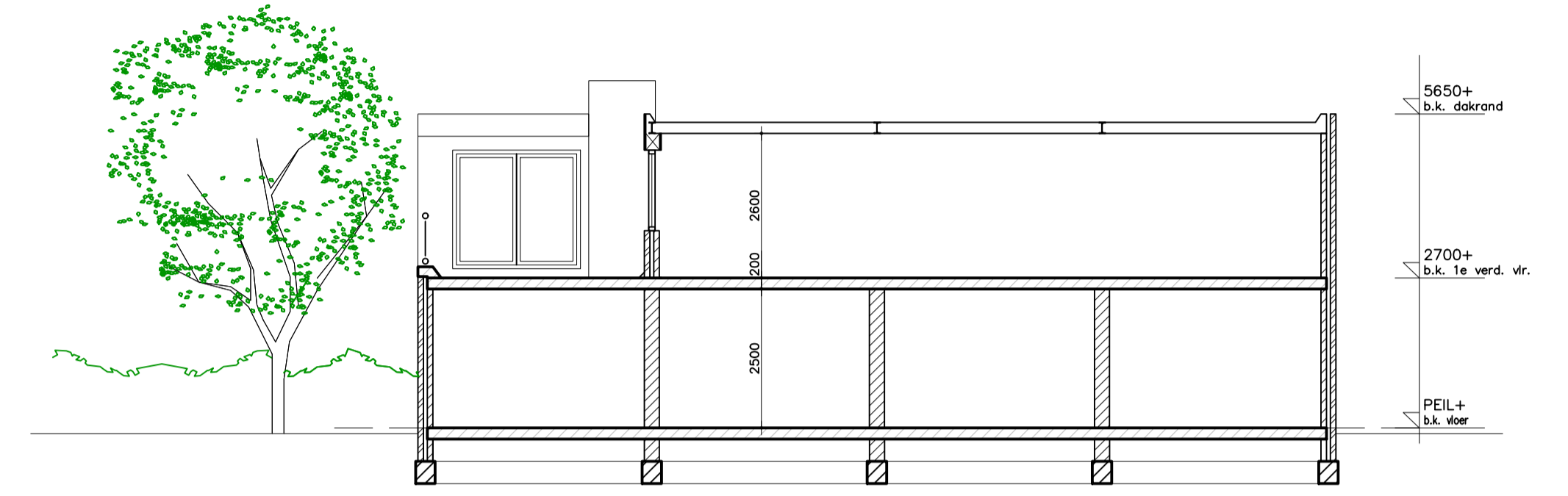
OOSTGEVEL BESTAAND



NOORDGEVEL BESTAAND



WESTGEVEL BESTAAND



DOORSNEDE B-B BESTAAND

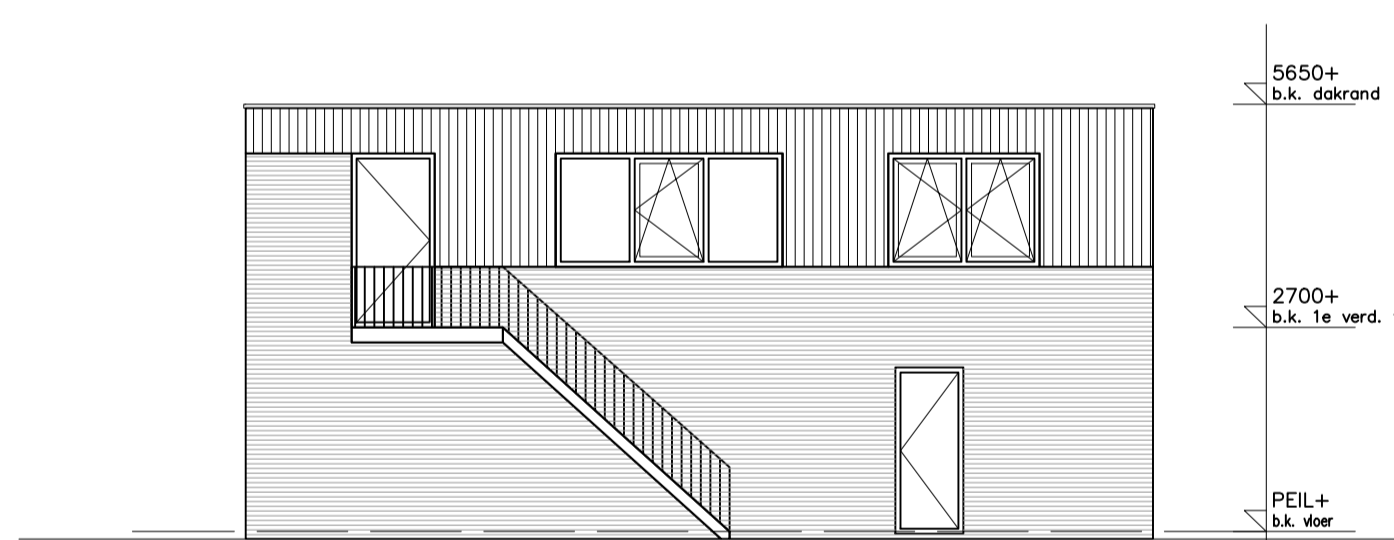


ZUIDGEVEL NIEUW

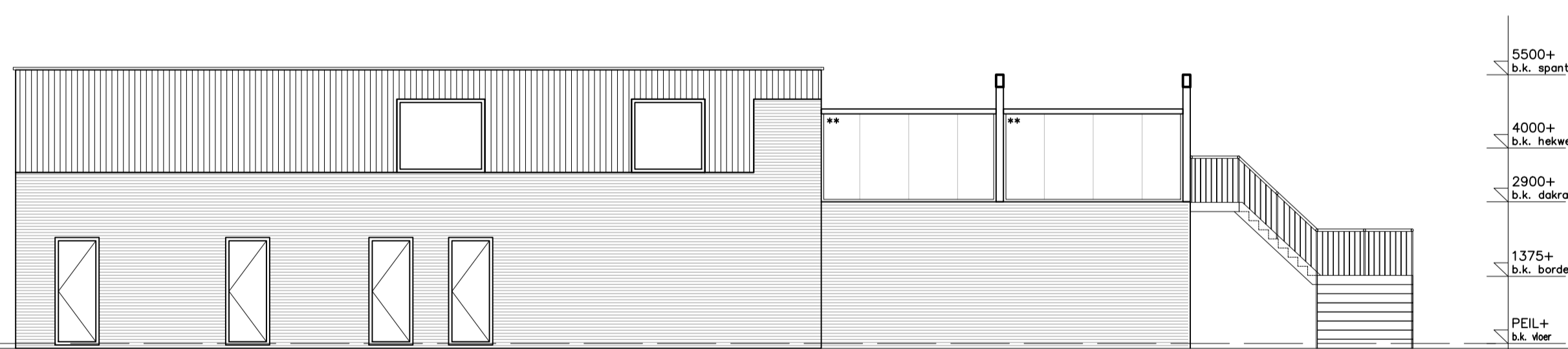


OOSTGEVEL NIEUW

* = optioneel kozijn
 ** = glaswand, gelaagd en gehard veiligheidsglas, detaillering en verankering volgens opgave leverancier

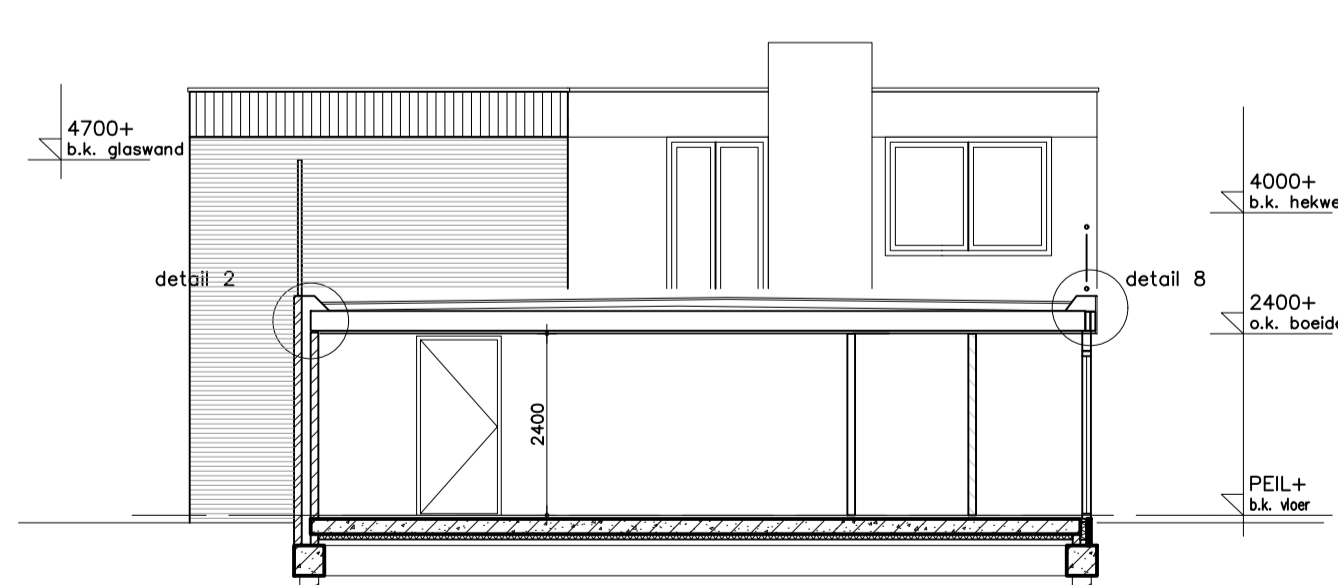


NOORDGEVEL NIEUW

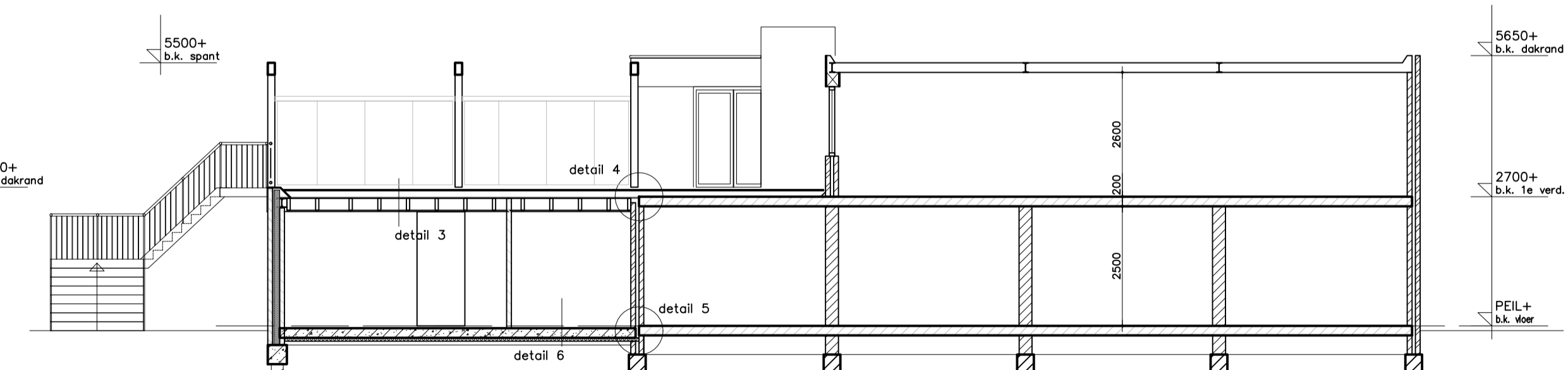


WESTGEVEL NIEUW

** = glaswand, gelaagd en gehard veiligheidsglas, detaillering en verankering volgens opgave leverancier.



DOORSNEDE A-A NIEUW



DOORSNEDE B-B NIEUW

